

... und sie bewegt sich doch

Feldkirch, 2018-02-19

Chancen, integriert zu werden

August Gächter

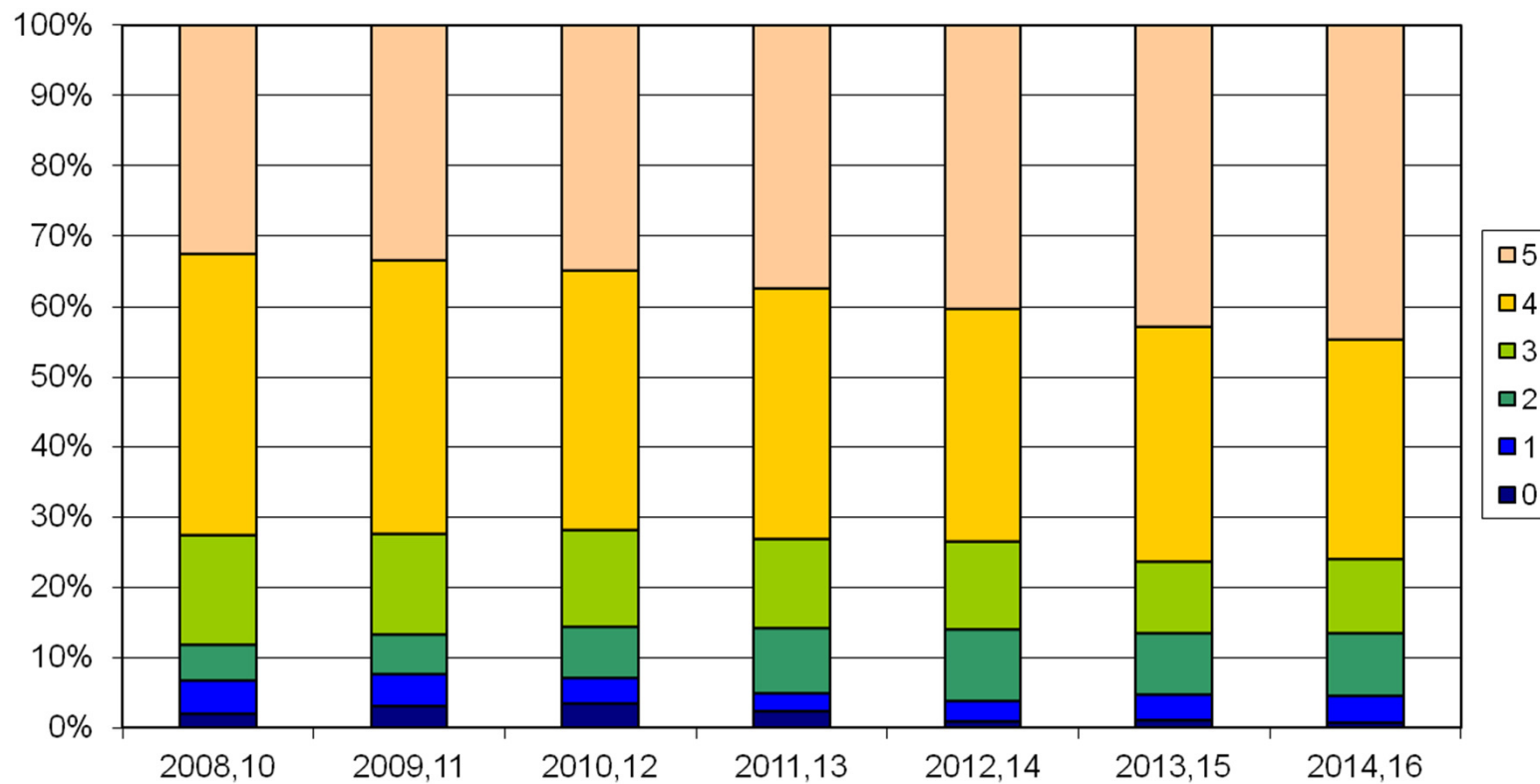


0-5 Punkte

- Ausbildung: 1 Punkt je Erwachsene/n mit abgeschlossener Ausbildung nach der Pflichtschule, maximal 2
- Fachtätigkeiten: 1 Punkt je Erwachsene/n mit qualifizierter Berufstätigkeit, maximal 2
- Wohneigentum: 1 Punkt, wenn der Haushalt im eigenen Haus oder der eigenen Wohnung lebt

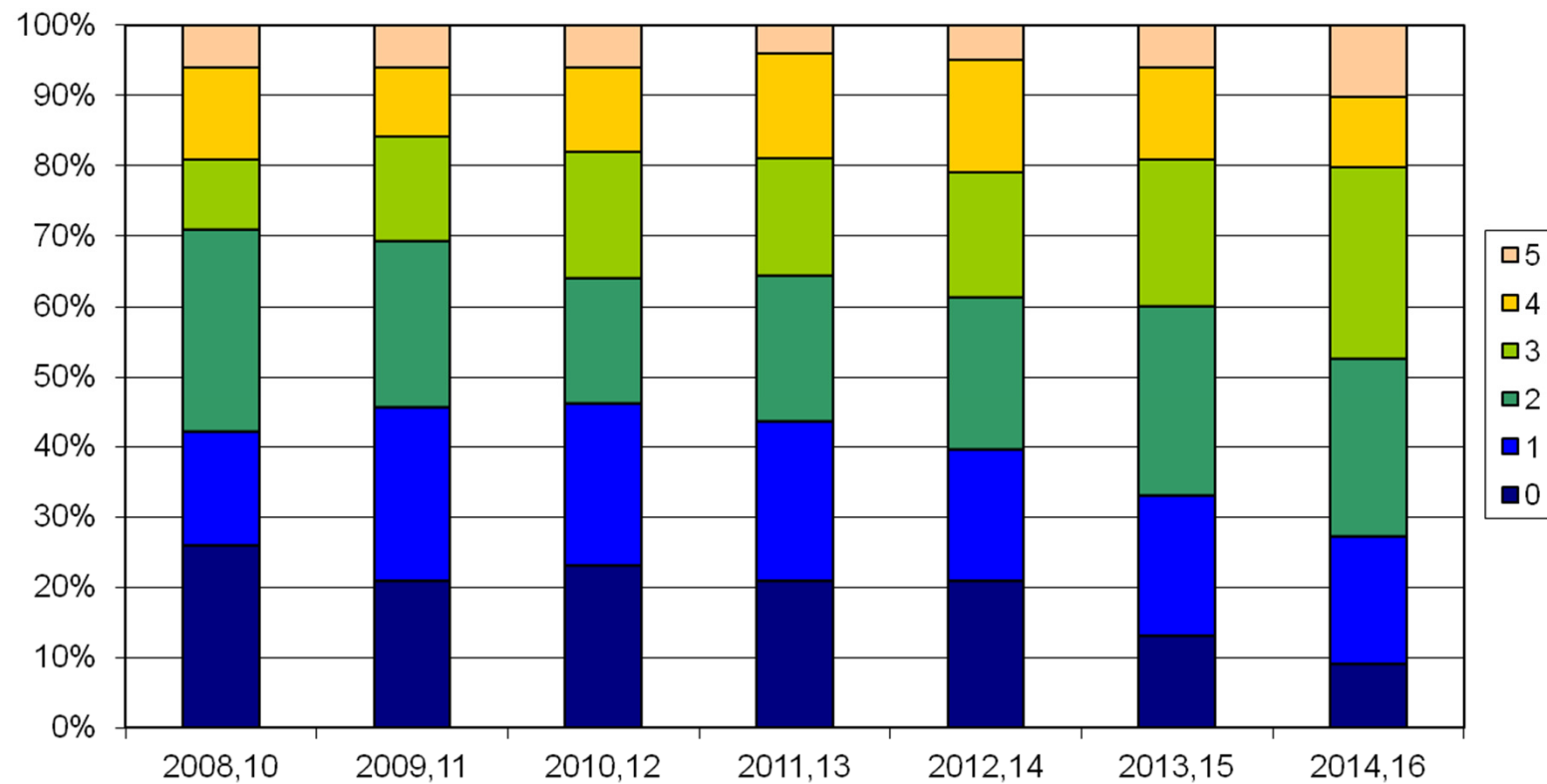
3-5 Jährige mit Eltern aus AT

Elterliche Ausstattung mit Bildung, Beruf und Wohneigentum



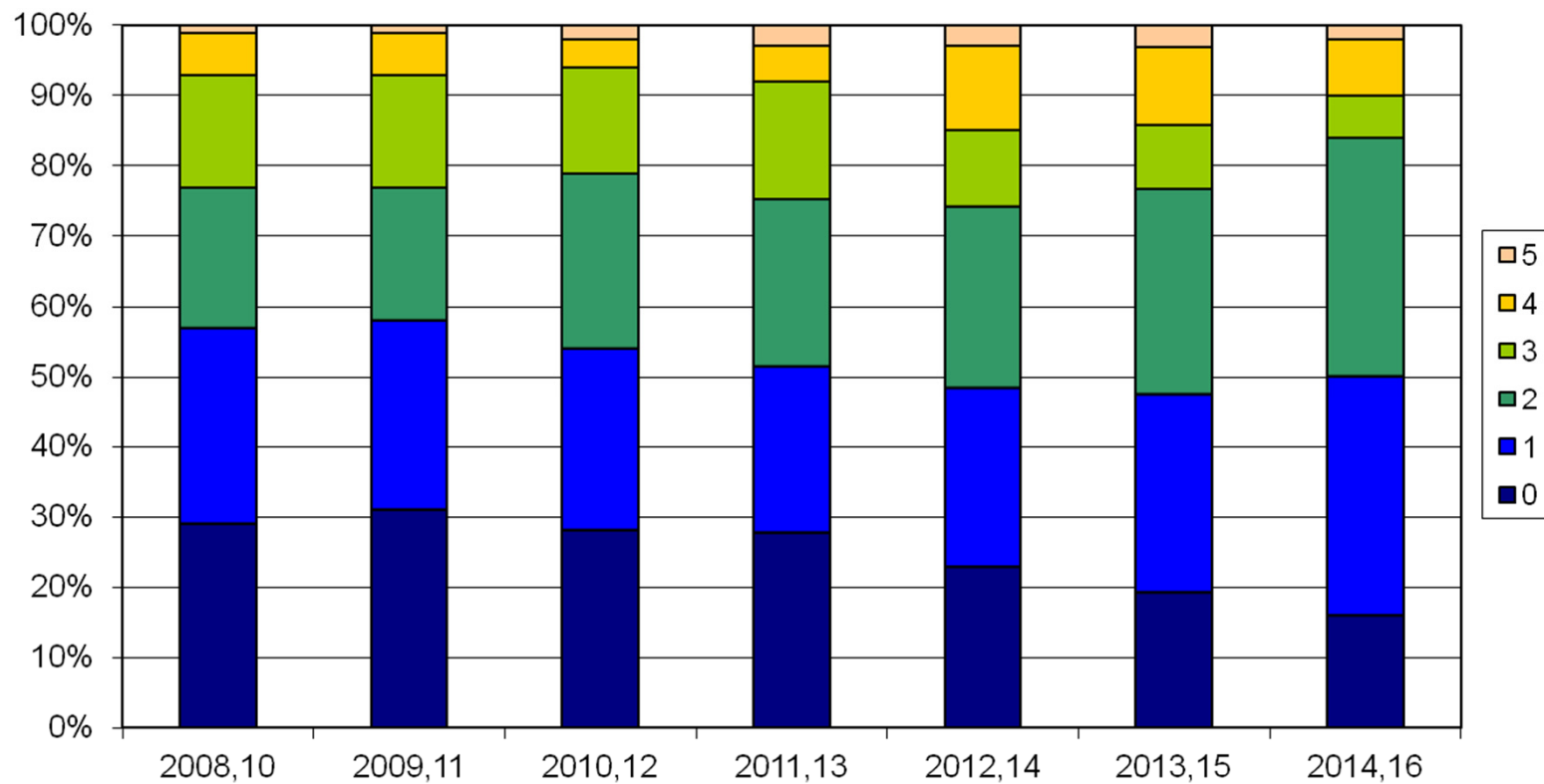
3-5 Jährige mit Eltern(teil) mit Bildung aus Österreich und Großeltern aus Drittstaaten

Elterliche Ausstattung mit Bildung, Beruf und Wohneigentum



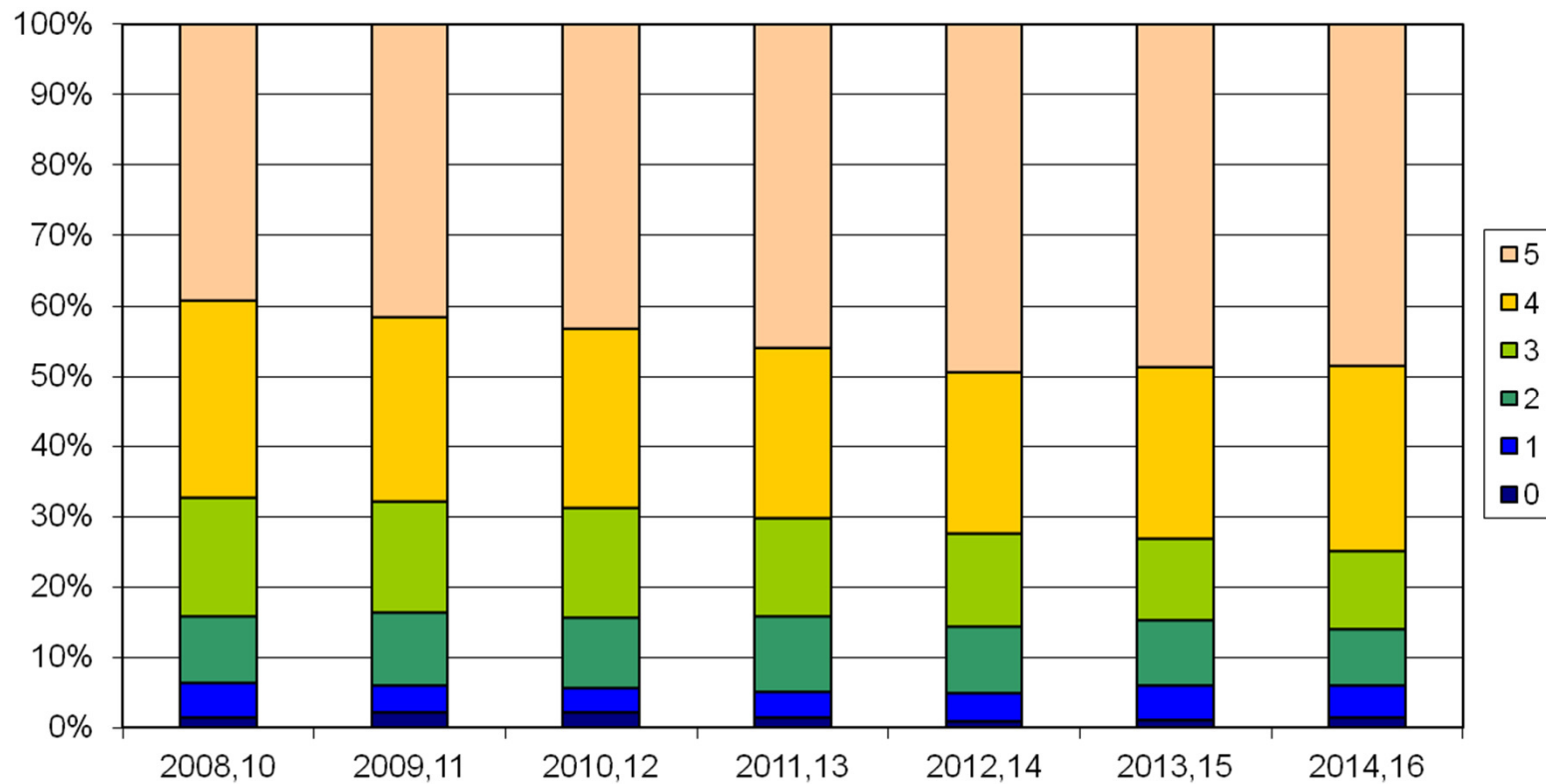
3-5 Jährige mit Eltern(teil) mit Bildung aus Drittstaaten

Elterliche Ausstattung mit Bildung, Beruf und Wohneigentum



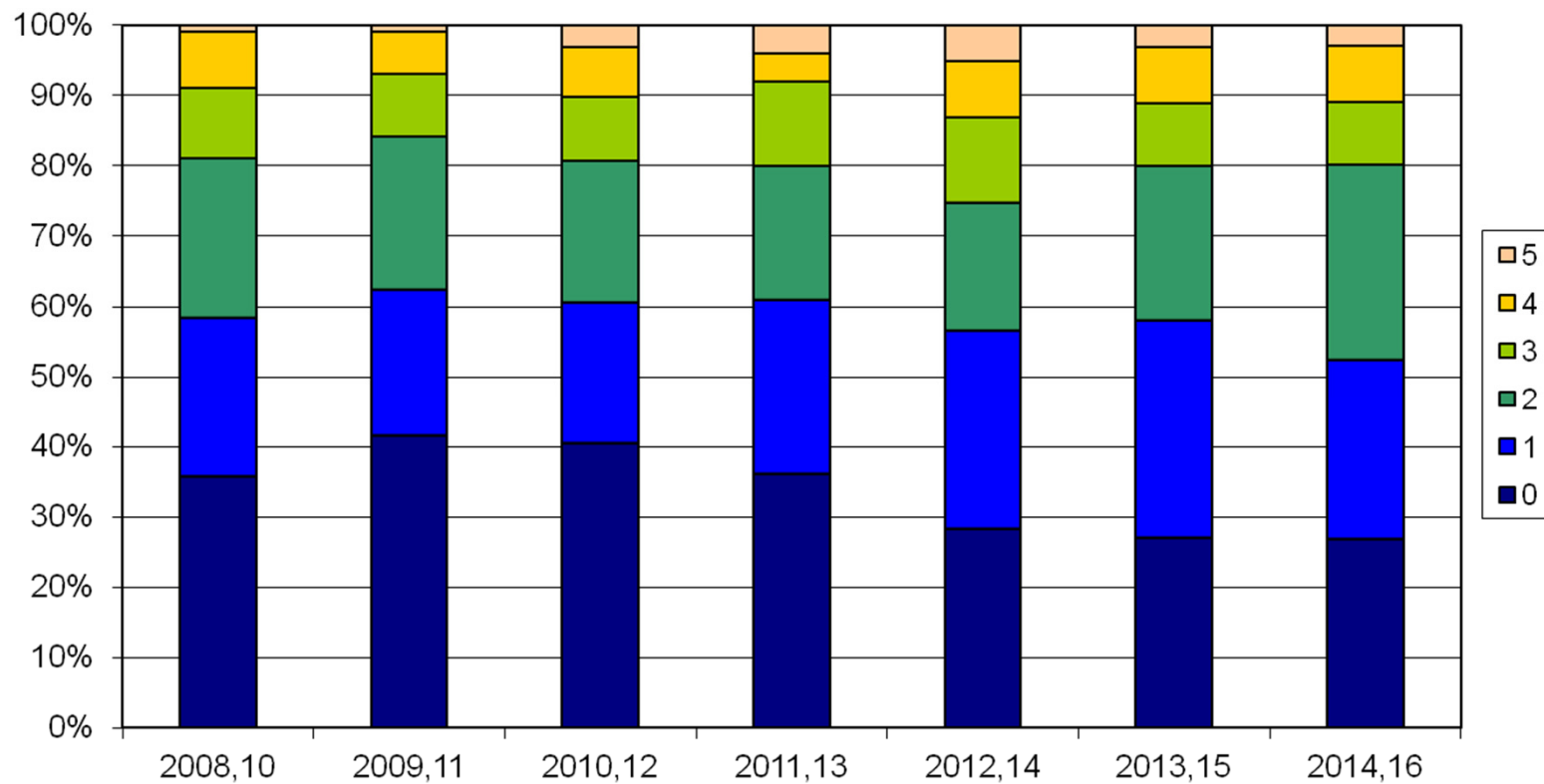
10-14 Jährige mit Eltern aus AT

Elterliche Ausstattung mit Bildung, Beruf und Wohneigentum



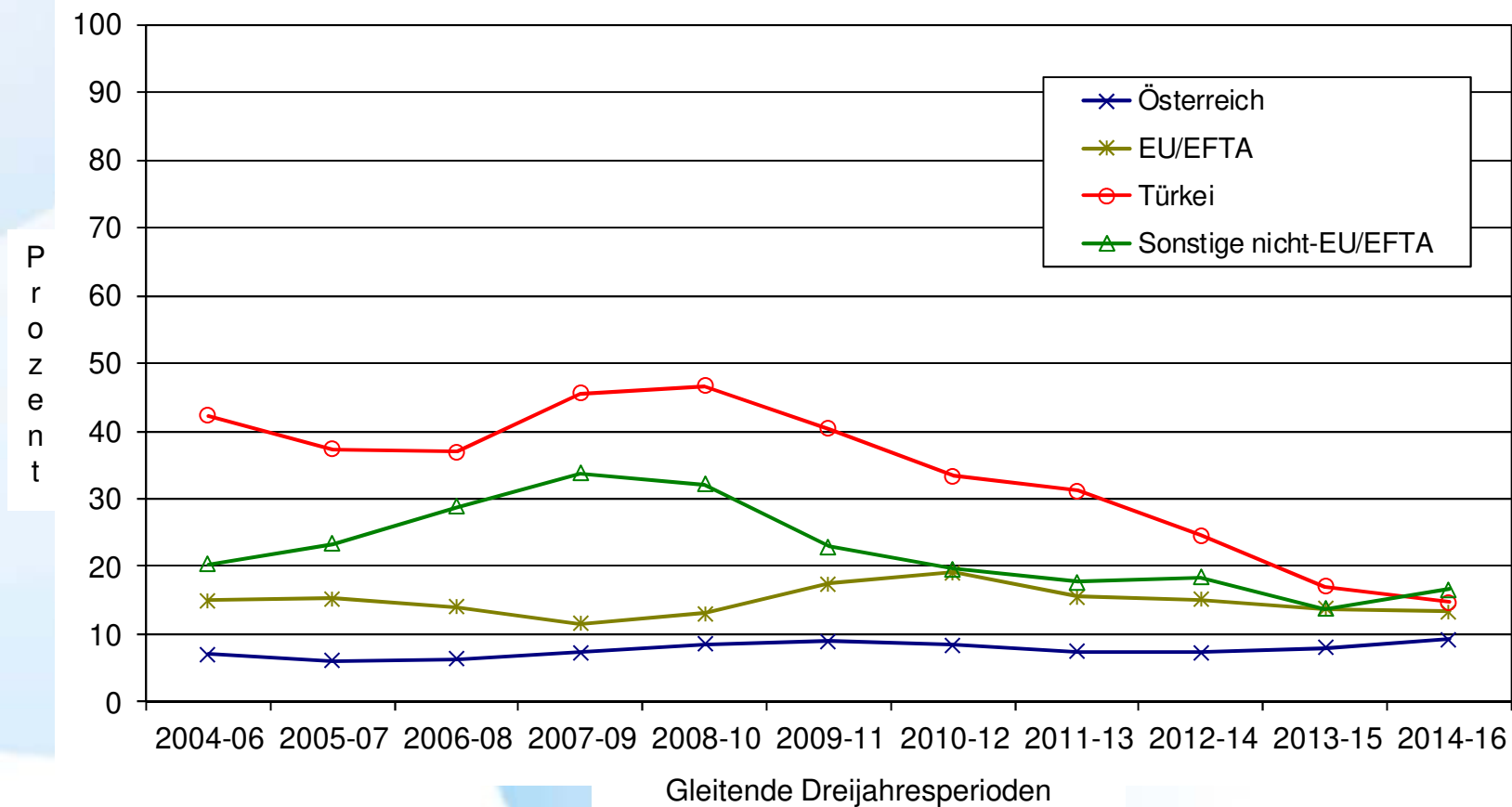
10-14 Jährige mit Eltern(teil) mit Bildung aus Drittstaaten

Elterliche Ausstattung mit Bildung, Beruf und Wohneigentum



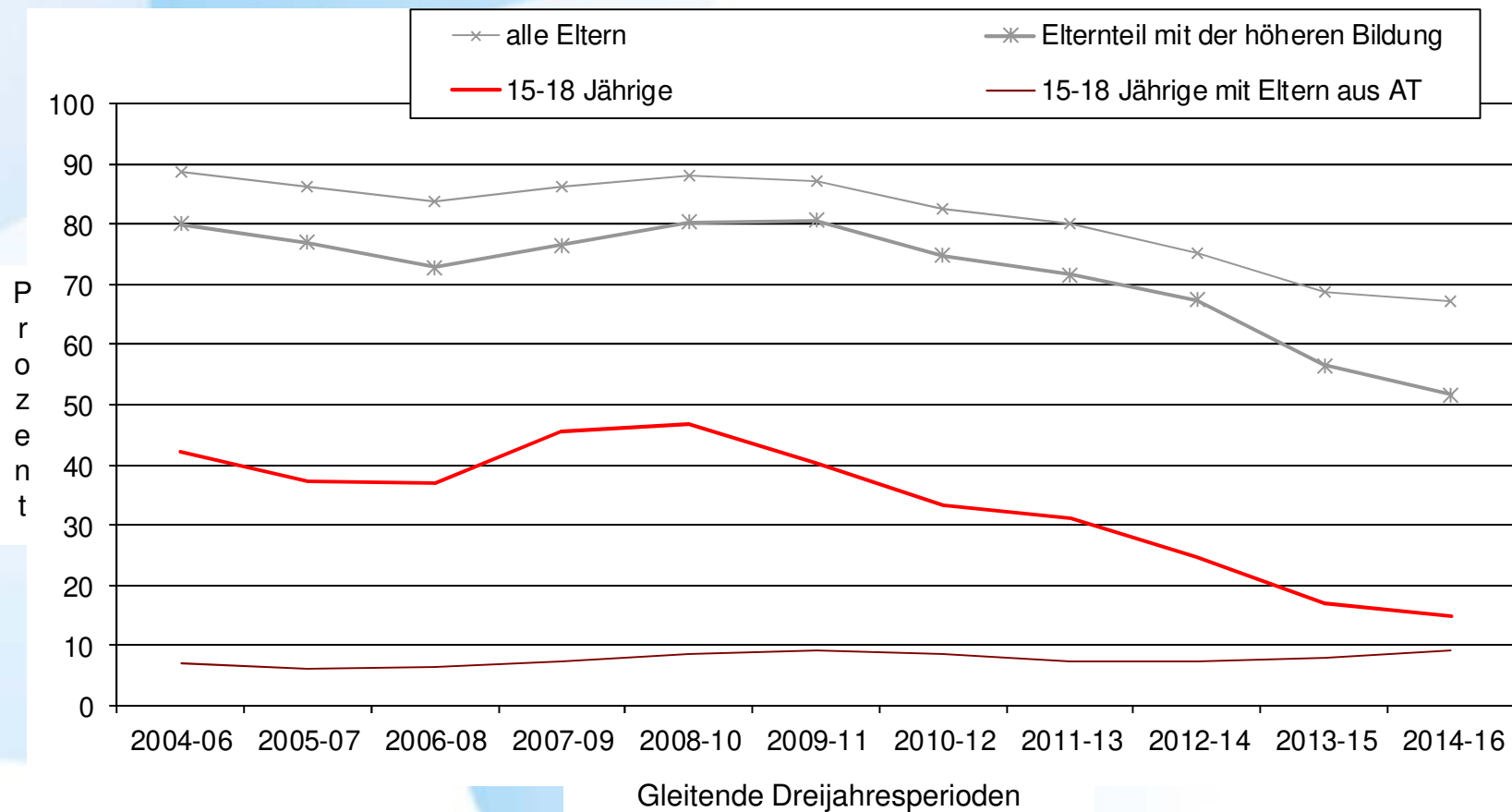
Anteil mit höchstens Pflichtschulabschluss an den 15-18 Jährigen mit Bildung aus AT

nach dem Geburtsstaat der Eltern, Prozent



15-18 Jährige mit Bildung AT, Eltern Türkei

Anteil mit höchstens Pflichtschule an den Jugendlichen und an den Eltern, Prozent



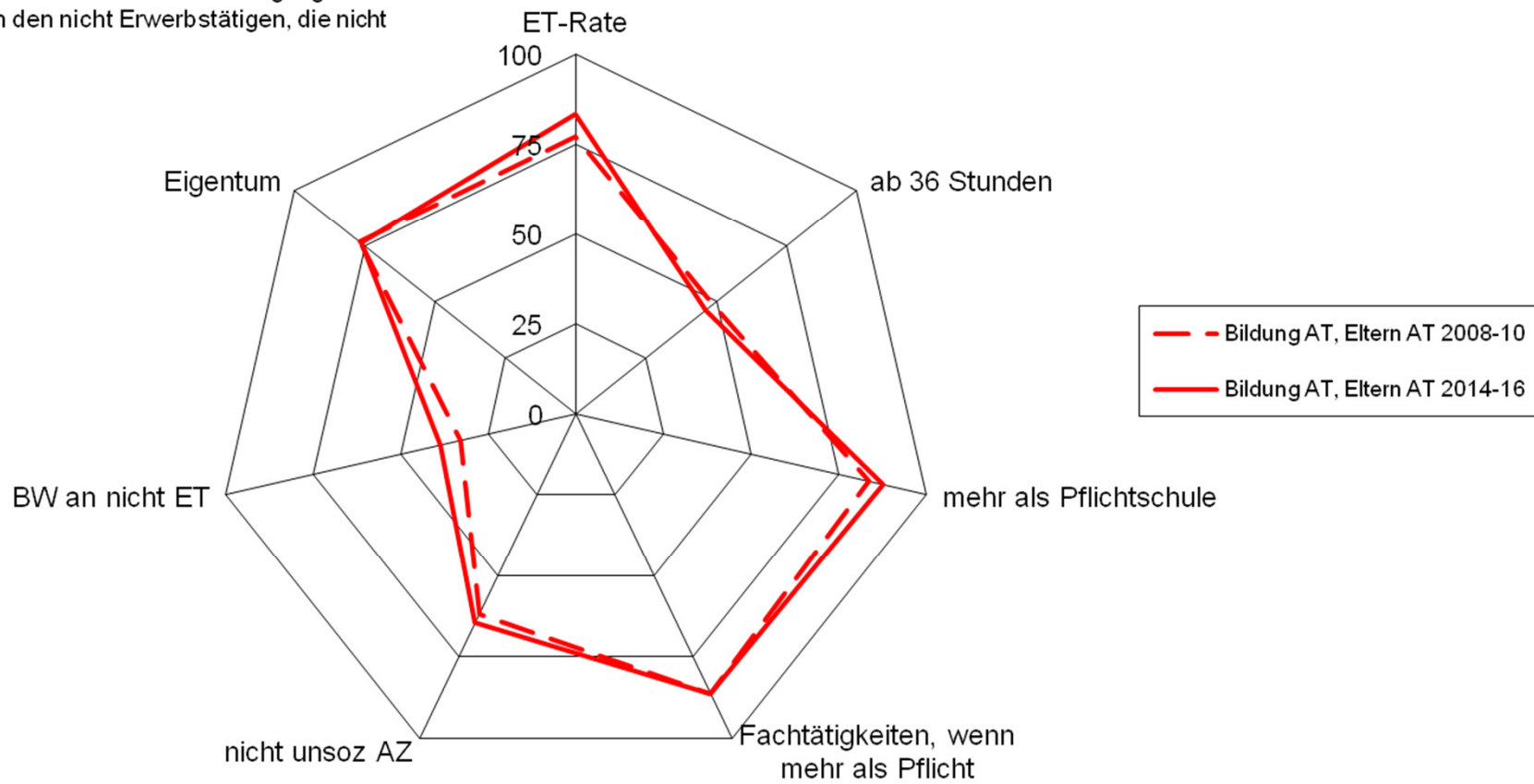
Indikatoren

- Erwerbstätigenrate
- Vollzeitbeschäftigte
- Ausbildung
- Fachtätigkeiten, wenn mit Ausbildung
- Nicht unsoziale Arbeitszeiten
- Beschäftigungswillige nicht Erwerbstätige
- Wohneigentum

ET-Rate: Erwerbstätigenrate als Anteil Erwerbstätige an den 15-59 Jährigen

BW an nicht ET: Anteil Beschäftigungswillige an den nicht Erwerbstätigen, die nicht

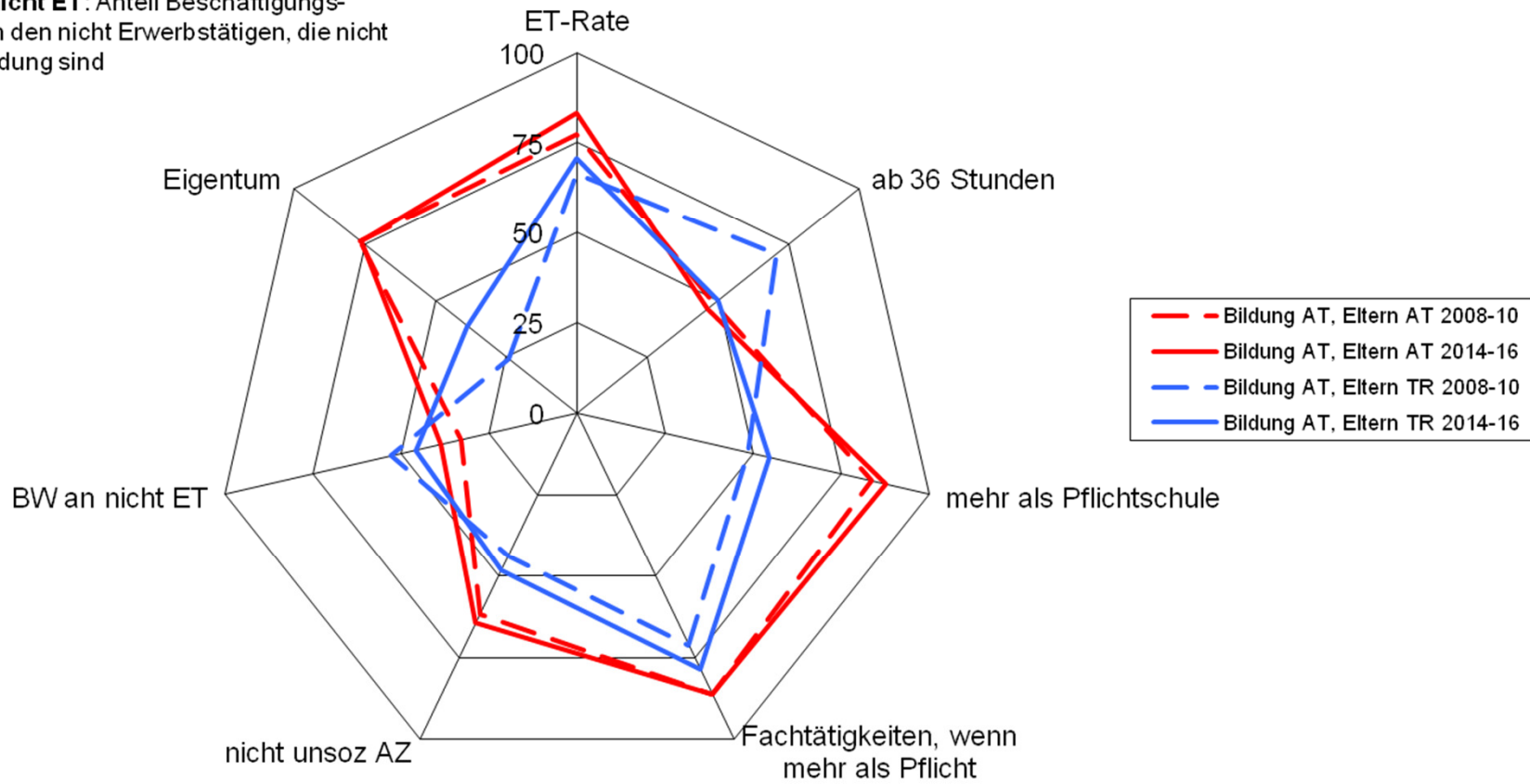
Frauen 15-59 Österreich und Türkei ca. 2009 und ca. 2015



ET-Rate: Erwerbstätigenrate als Anteil Erwerbstätige an den 15-59 Jährigen

BW an nicht ET: Anteil Beschäftigungswillige an den nicht Erwerbstätigen, die nicht in Ausbildung sind

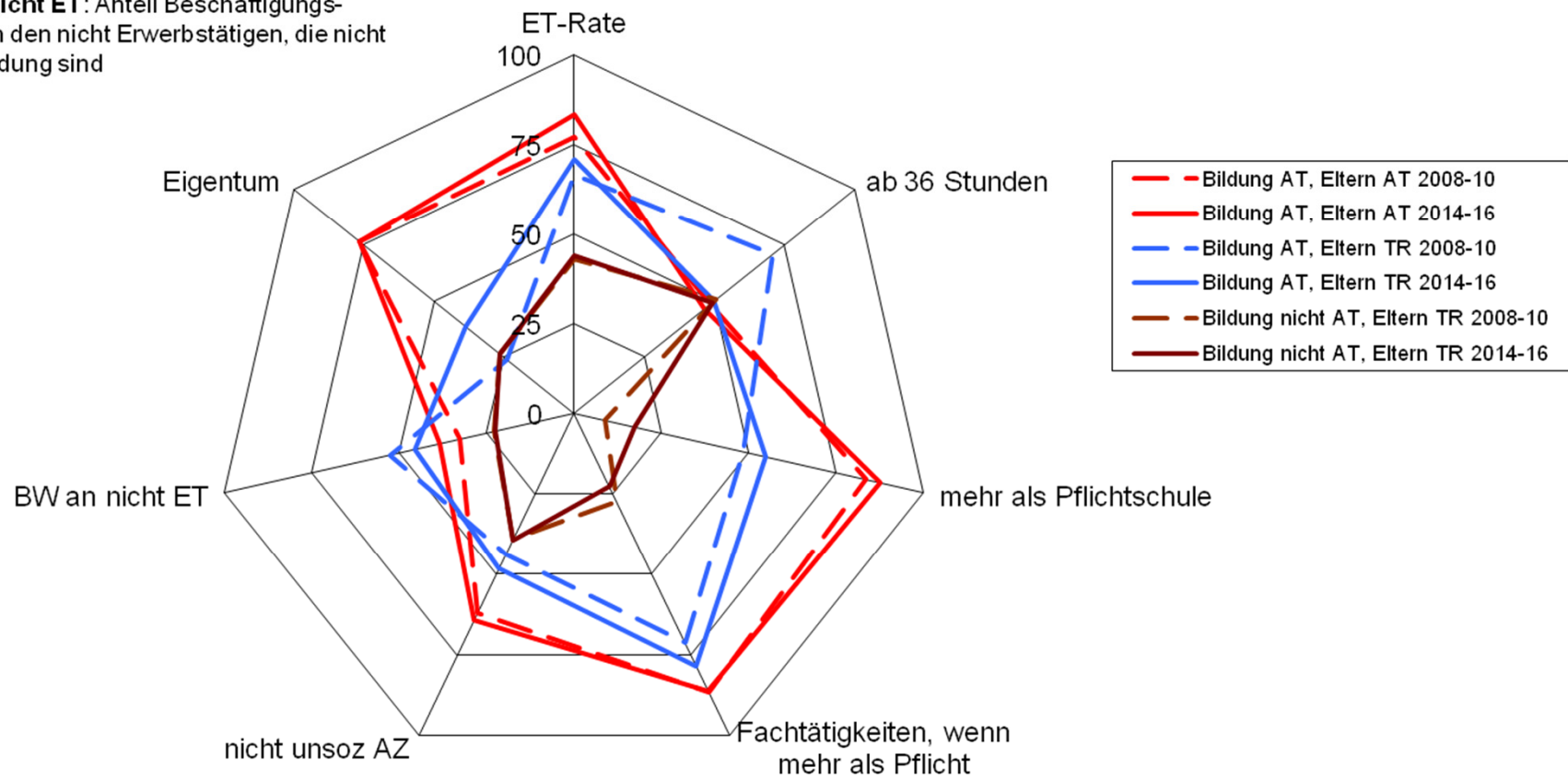
Frauen 15-59 Österreich und Türkei ca. 2009 und ca. 2015



ET-Rate: Erwerbstätigenrate als Anteil Erwerbstätige an den 15-59 Jährigen

BW an nicht ET: Anteil Beschäftigungswillige an den nicht Erwerbstätigen, die nicht in Ausbildung sind

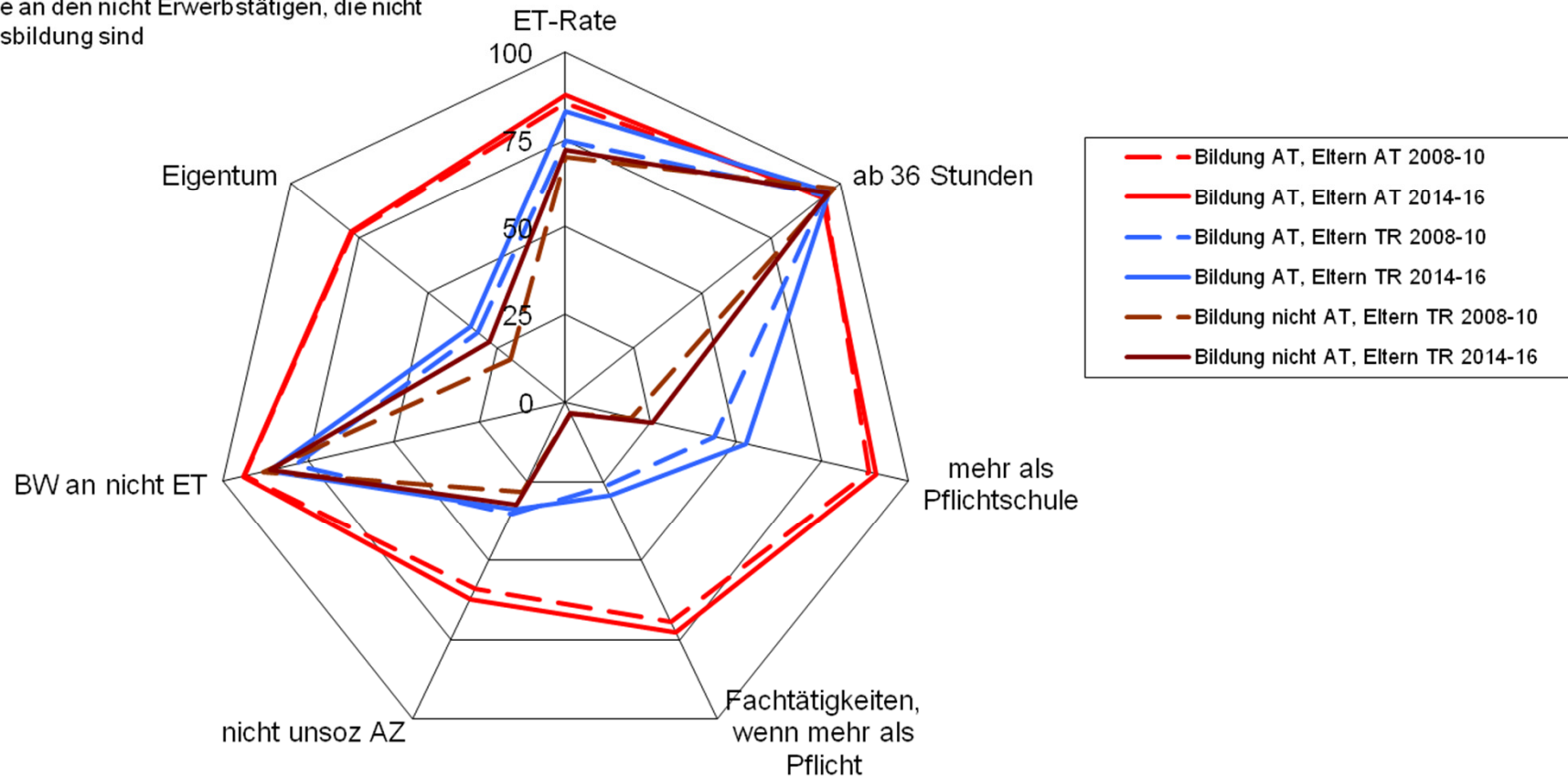
Frauen 15-59 Österreich und Türkei ca. 2009 und ca. 2015



ET-Rate: Erwerbstätigenrate als Anteil Erwerbstätige an den 15-59 Jährigen

BW an nicht ET: Anteil Beschäftigungswillige an den nicht Erwerbstätigen, die nicht in Ausbildung sind

Männer 15-64 Österreich und Türkei ca. 2009 und ca. 2015



Vielen Dank für Eure Aufmerksamkeit



August Gächter

Zentrum für Soziale Innovation
Linke Wienzeile 246
1150 Wien

Tel. ++43.1.4950442-74
Fax. ++43.1.4950442-40
email: gachter@zsi.at
<http://www.zsi.at>